



***Velferð, ending  
og frjósemi  
íslenska  
hrossastofnsins***

Sigríður Björnsdóttir

Dýralæknir hrossasjúkdóma  
Matvælastofnun

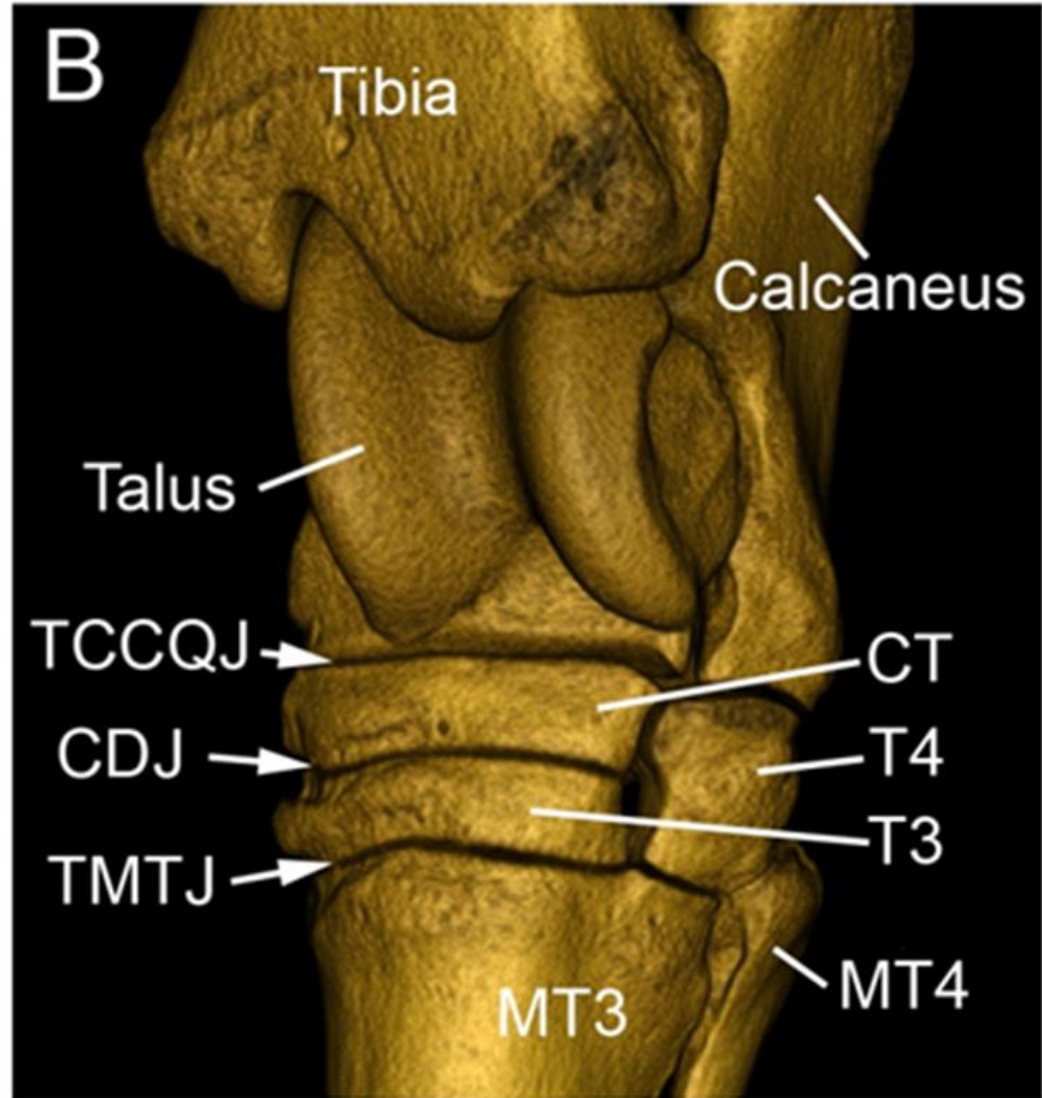


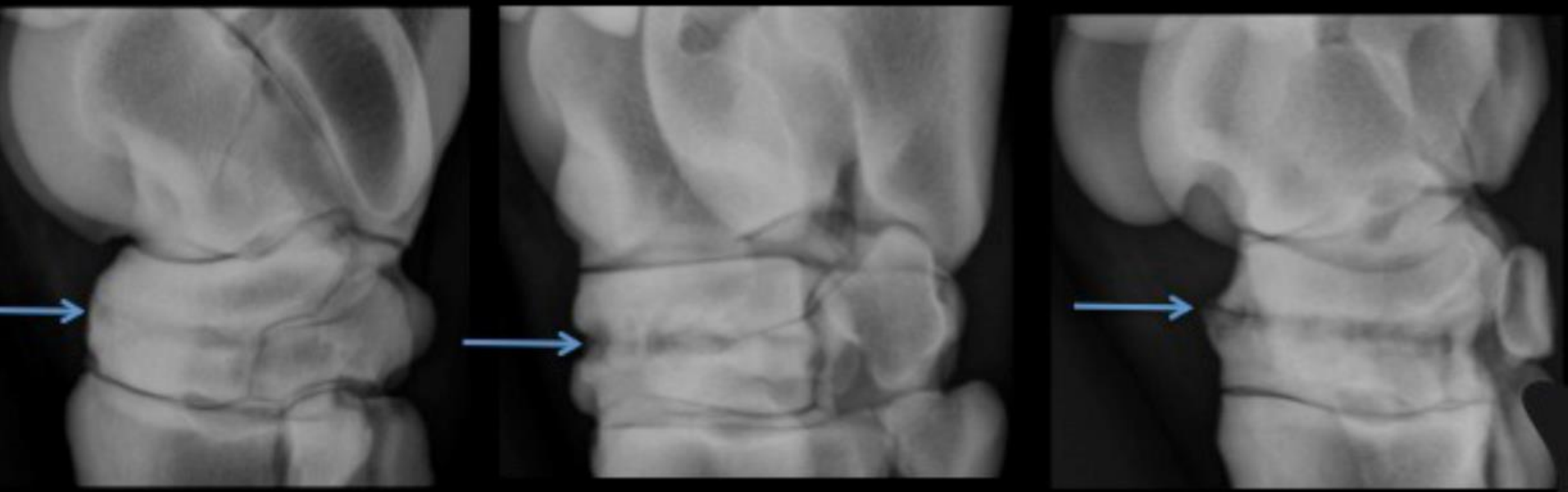
# Hið opinbera ræktunartakmark miðar að því að rækta heilbrigðan, frjósaman og endingargóðan hest

- Hraustan íslenskan hest
- Sjálfgefið?
- Arfgengir sjúkdómar
  - Spatt – slitgigt í flötu liðum hækilsins
    - Aðrir fótasjúkdómar - OCD
  - Byggingargallar – snúnir fætur, stór griffilbein
  - Sjóndepra – hrörnun í augnbotnum
    - Tengt vindóttum lit
  - Svefnsýki
  - Dreyrasýki
  - Eistnagallar
    - Misstór eistu, eineistni
    - Lítil og lin eistu
  - Naflaslit
  - Tilfallandi vanskapanir



# Spatt – slitgigt í flötu liðum hækilsins

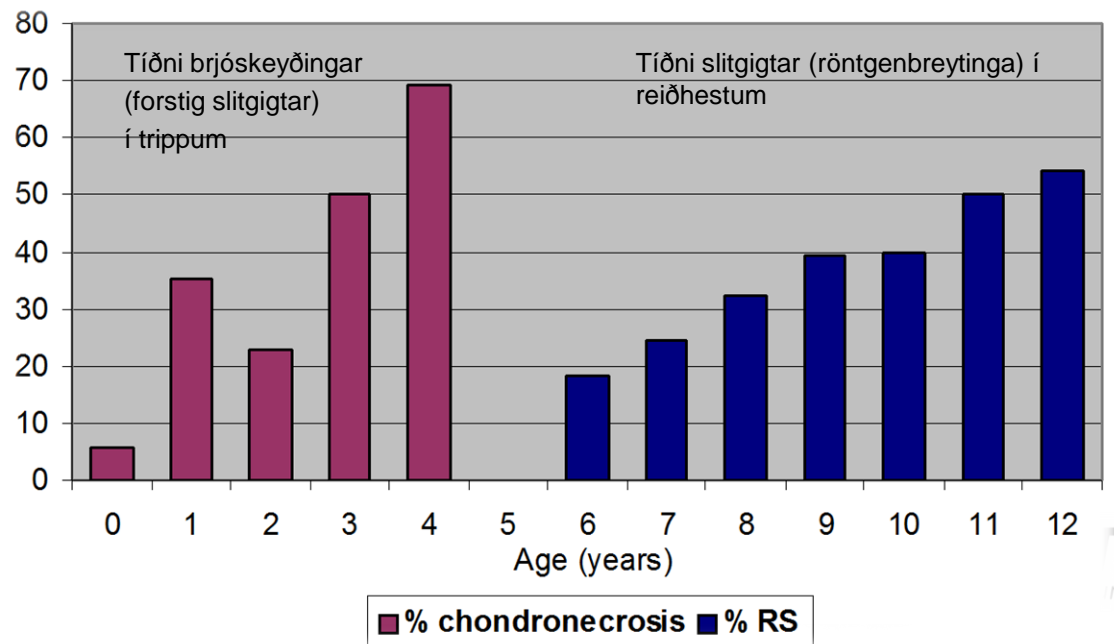




# Spatt – slitgigt í flötu liðum hækilsins

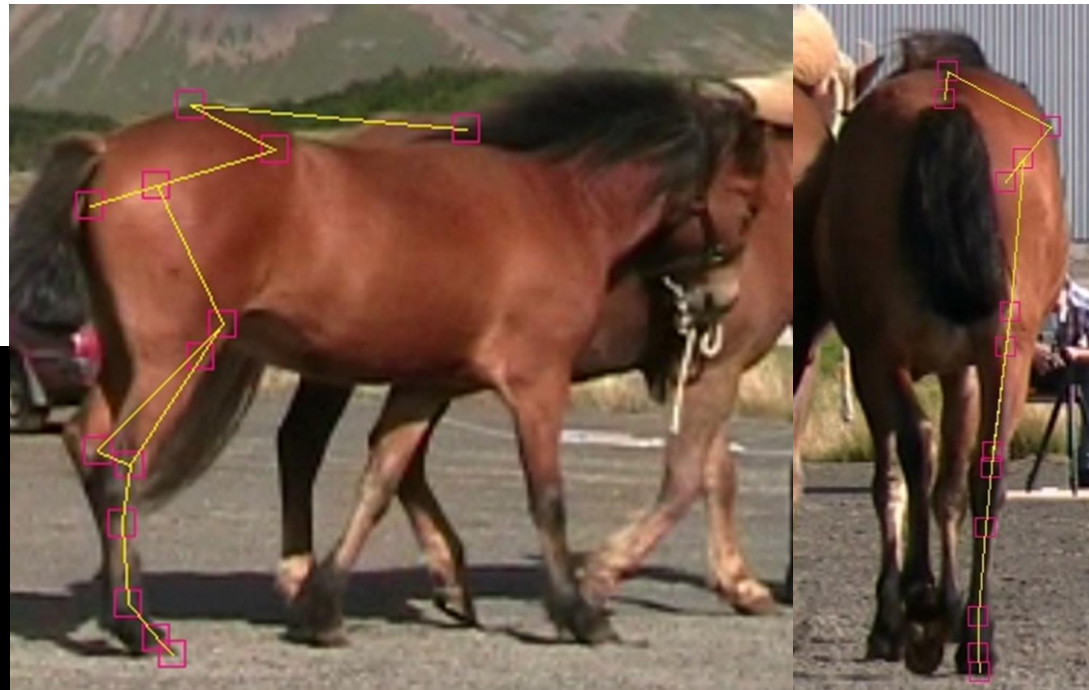
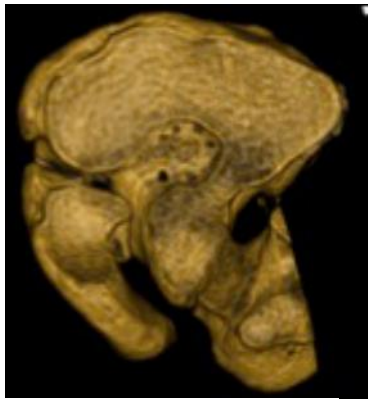
- Algengur sjúkdómur í íslenska hestinum

- 30% reiðhesta á aldrinum 6-12 vetra voru með röntgenbreytingar 1995-6
- Brjóskeyðing byrjar að þróast á unga aldri
  - Löngu fyrir tamningu
- Þróast hægt – þróunin getur stoppað – en brjóskeyðing getur ekki batnað
- Röntgenbreytingar sýna viðgerð þar sem mikil brjóskeyðing hefur orðið
  - Ekki hreyfiliðir
- Dregur úr endingu
- Dregur úr velferð



# Arfgengur sjúkdómur

- Mat á arfgengi aldurstengdrar áhættu 33%
- Ekki dæmigerður álagssjúkdómur
- Ekki tengt fótstöðu
- Tengt innri gerð hækilsins





# Fyrirbyggjandi aðgerðir

- Röntgenmyndataka af hækjum – skimun frá 2005
  - 5 vetra stóðhestar
  - Samræmdur aflestur
  - Niðurstaðan gerð opinber í WF **S / S**
  - Varað við að nota hesta með **S** í ræktun
    - Ekki verðlaunaðir á landsmótum
  - **Bannað að nota þá í sæðingum skv. drögum að nýrri reglugerð**
- Fyrsti arfgengi sjúkdómurinn sem skimað er fyrir með skipulögðum hætti í íslenskri hrossarækt
  - Upplýsingar liggja fyrir um 2434 stóðhesta (128-236 á ári)
    - 10.000 röntgenmyndir
- Erfitt að mæla árangurinn
  - Virðist mun minna vandamál núna við söluskoðanir
    - Ekki lengur algengasta orsök þess að Agria greiðir út íslenska hesta
  - Aukinn trúverðugleiki, meira samræmi í greiningum

# Önnur vandamál í stoðkerfinu

---

- Álagssjúkdómar
  - Ofnotkun miðað við þjálfunarástand
  - Óheppileg líkamsbygging
    - Fótagerð o.fl.
  - Ýktar járningar
    - Minna vandamál en áður
  - Slæm líkamsbeiting
    - Þarf að rannsaka og skilgreina
- Kvíslbandsbólgur
- Kjúkuliðabólgur
- Bólgur í baki



# Velferð hrossa í sýningum & keppni

- Lykilatriði fyrir framtíð hrossakynsins að sýna fram á að hestinum líði vel með þau verkefni sem fyrir hann eru lögð og þau komi ekki niður á heilsu hans og endingu
  - Heilbrigði
    - Aðeins heilbrigð og vel þjálfuð hross
  - Álag
    - Ekki má ofbjóða kröftum þeirra og þoli
  - Búnaður
    - Ekki má nota búnað eða aðferðir sem valda hrossum skaða eða óparfa ótta
- Líkamsbeiting
  - Afgerandi fyrir álag, líðan og endingu hrossa

# Skoðun á munni - velferðarvísir

## Tímasetning mikilvæg

- Endurteknar skoðanir

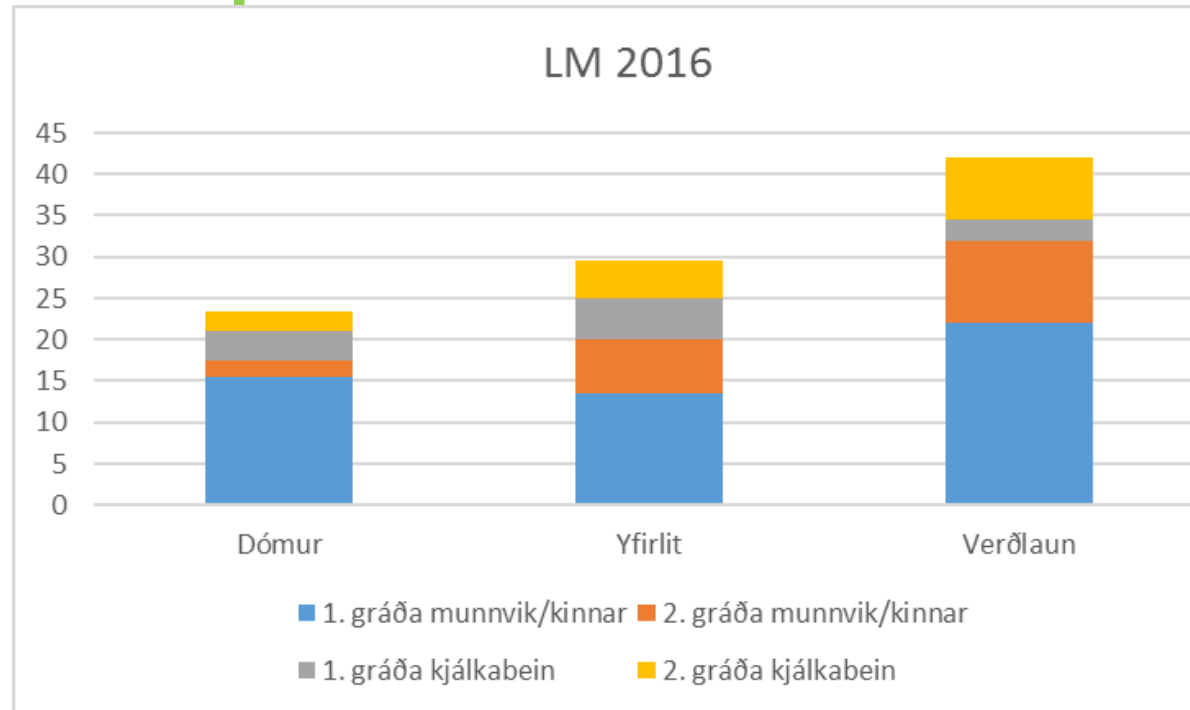
- Fyrir forsjóningu
- Fyrir yfirlitssýningu
- Fyrir verðlaunaafh.

- Fyrir sýningu

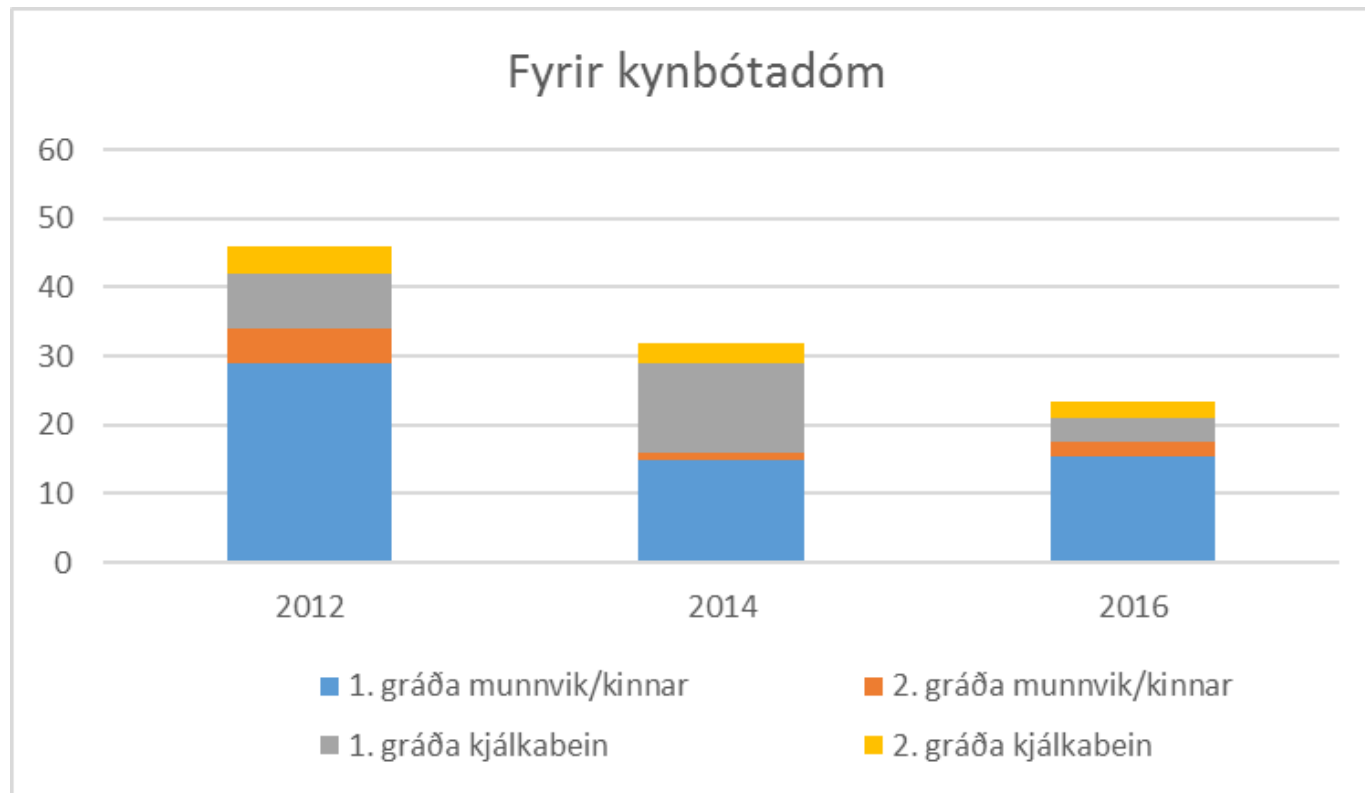
- Án méla í munni
- Án froðu í munni



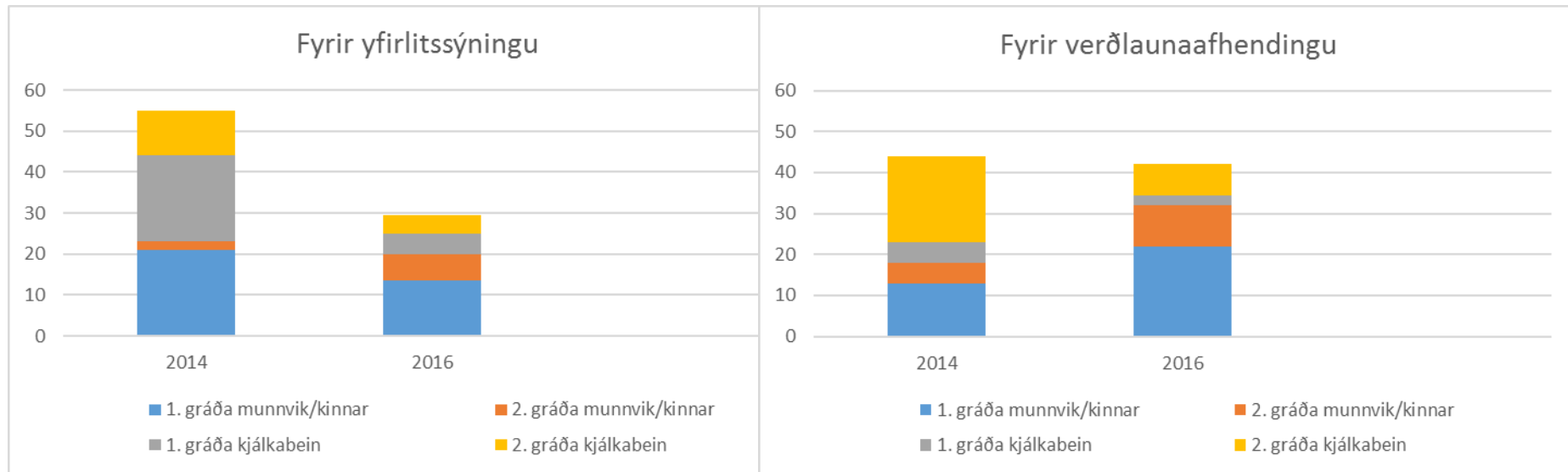
Tíðni áverka í munni eykst þegar líður á mótið



# Þróunin milli landsmóta



# Dregur úr áverkum á kjálkabeini á LM 2016





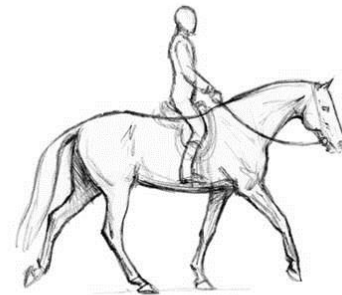
# Skoðun á munni - velferðarvísir

- Mikið álag er á munn hestsins við kynbótasýningar
  - Vex við hverja sýningu
- Bann við notkun á mélum með vogarafli og tunguboga
  - Dregur úr tíðni áverka á kjálkabeini
    - Dregur úr tíðni alvarlegustu áverkanna
- Vitundarvakning hjá knöpum, dómurum ofl.
  - Heildartíðni áverka lækkar

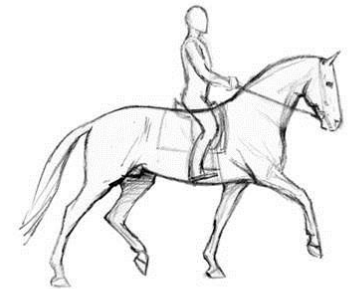


# Hvernig komumst við lengra?

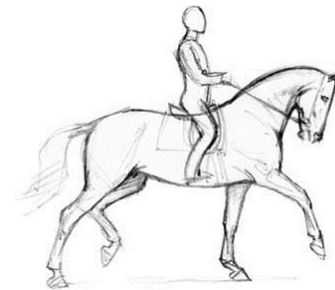
- Minnka álagið almennt?
- Minnka álagið á munninn?
  - Rannsaka líkamsbeitinguna
    - Á öllum gangtegundum
    - Á mismunandi hraða
  - Greina hvaða þættir hafa áhrif
    - Líðan hestanna
    - Áverka
- Endurskoða dómsskalann



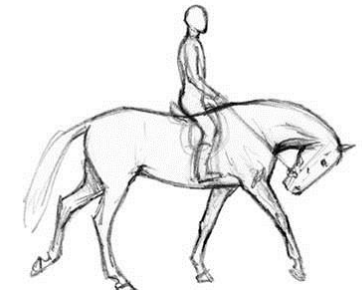
HNP1



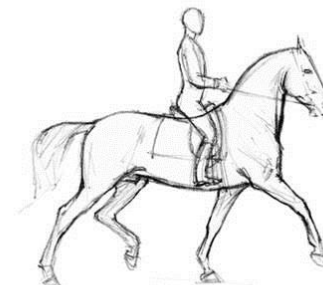
HNP2



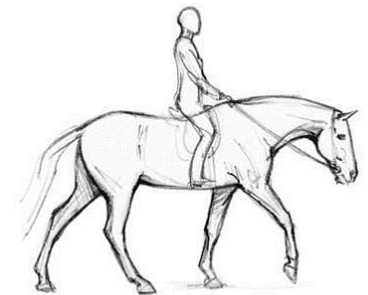
HNP3



HNP4



HNP5



HNP6

# Frjósemi

- Vantar ný gögn um frjósemi íslenska hrossastofnsins
  - 85,4% árið 2000 (skýrsluhald Bí byggt á stóðhestaskýrslum)
    - Mögulega bjöguð niðurstaða ef stóðhestshaldarar geta ekki um allar geldar hryssur
  - 67,7% árið 1995 (rannsókn Víkinga Gunnarssonar)
- Breytingar í stóðhestahaldi
  - Lengd gangmála afar mismunandi
    - Fleiri hryssur í lengri tíma
    - Bætt inná
- Mikill breytileiki milli stóðhesta
  - Sæðisgæði
  - Atferli
- Sæðingar

# Kröfur um eistnaheilbrigði

- **Stærð**
  - Þvermál pungs að lágmarki 8 sm
    - Meðaltal 10 sm, staðalfrávik 1 sm
      - 2,5% uppfylla ekki kröfur á hverjum tíma
- **Stinnleiki**
  - Eistað lint og mjúkt
- **Snúningur**
  - Eistnalyppur eiga að vera aftaná eistanu
- **Ekkert eista eða aðeins eitt**
- **Annað eistað mikið minna en hitt**
  - 50% munur eða meira að rúmmáli
    - Reikniregla =  $0,5233 \times L \times B \times H$  í cm
- **Þarmar finnast í pung**
  - Pungslit





# Þarf að herða kröfurnar?

- Hestar með eistnagalla eru merktir með **T** í WF
  - Varað við notkun þeirra
    - Ekki verðlaunaðir á landsmótum
    - **Bannað að nota þá í sæðingum skv. drögum að nýrri reglugerð**
- Heildarþvermál
  - Er tímabært að hækka mörkin?
- Stærðarmunur
  - Útreikningar á rúmmáli verða að fylgja ef einhver munur sést á stærð
- Sæðisgæði
  - Gögn vantar um meðalgildi, frávik og tengsl við frjósemi
  - Samræmd gagnaöflun
- Frjósemismat á stóðhestum
  - Þarf að gera slíka kröfu?
    - A.m.k fyrir hesta sem notaðir eru í sæðingum

# Bætt gagnaöflun

- Hin nýju skýrsluskil
  - Fyljunarskráning
    - Hryssueigendur skrá undir hvaða hest/hesta hryssan fór og hver var útkoman
  - Folaldaskráning
  - Stóðhestaskýrslur
- Vantar enn gögn um fyljunarhlutfall á gangmál
- Skráningar sæðingastöðva
  - Allar sæðistökur
    - Magn og gæði
    - Staðlaðar sæðistökur?
  - Allar sæðingar

# Velferð hrossastofnsins

---

- Mikilvægasti þátturinn í ímynd íslenska hestsins
  - Innihaldið þarf að passa við umbúðirnar
- Ræktun
  - Fyrirbyggjandi aðgerðir gegn spatti skila árangri
    - Nýjar upplýsingar um aðra arfgenga sjúkdóma geta kallað á frekari aðgerðir
  - Frjósemismat?
- Sýningar og keppni
  - Dregur úr áverkum
  - Betur má ef duga skal
    - Skilgreina góða líkamsbeitingu hesta á öllum gangtegundum
- Byggjum á vísindalegri þekkingu

# Takk fyrir

